

Link do produktu: <https://soldiersasg.pl/szkielet-gearboxa-v2-cnc-8mm-qsc-mancraft-p-2498.html>

## Szkielet gearboxa v2 CNC 8mm QSC - Mancraft



Cena	<b>579,00 zł</b>
Dostępność	<b>Na zamówienie</b>
Czas wysyłki	<b>5 dni</b>
Kod producenta	<b>MC.GBCNCV21</b>
Producent	<b>MANCRAFT</b>

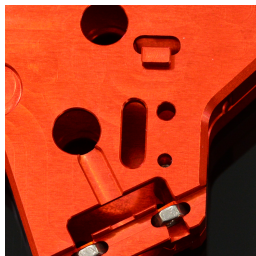
### Opis produktu

**Produkt na zamówienie. Sprzedaż tylko po potwierdzeniu stanu magazynowego u dostawcy.**

**Po zakupie oczekuj na kontakt z naszej strony.**

Gearbox V2 marki Mancraft wykonany na maszynach CNC z aluminium lotniczego 7075 T6.

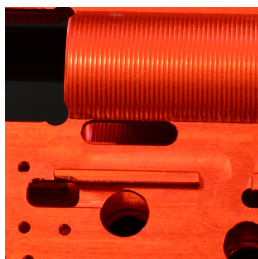
Szkielet posiada okna rewizyjne na blokadę antyreversal.



Gwinty chwytu pistoletowego zostały zastąpione stalowymi nakrętkami, znacząco zwiększając odporność na uszkodzenia.



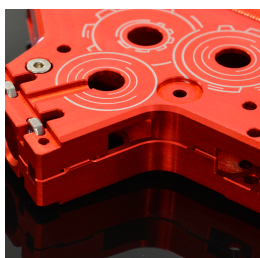
Wycięcie na punkt AoE pozwala na sprawdzenie pracy repliki po złożeniu szkieletu.



W celu wyosiowania gearboxa można użyć dwóch śrób w przedniej części szkieletu.



Przednia część szkieletu została dodatkowo wzmocniona.

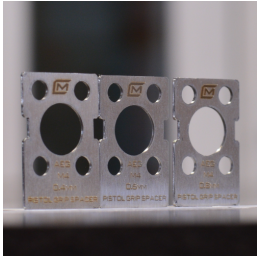


Otwory rewizyjne dla każdej zębatki.

Ponadto, aby ułatwić montaż, szkielety gearboxów pochodzą w zestawie z prowadnicami Quick Change Spring Guides.



W zestawie znajdują się również podkładki pod chwyt pistoletowy. Pozwalają one wyregulować odległość między chwytem pistoletowym a



obudową gearboxa w taki sposób, aby chwyt pistoletowy nie dotykał dolnego receivera. Pozwala to na precyzyjne wyregulowanie silnika AEG i uzyskanie przyjemnego dźwięku oraz mniejsze zużycie kół zębatych.

#### Dane techniczne:

Producent	Mancraft
Materiał	Aluminium CNC
Przeznaczenie	Repliki M4/M16
Rozmiar łożysk	8mm
Waga	305g

Produkt posiada dodatkowe opcje:

**Kolor:** Czarny , Czerwony , Niebieski , Złoty