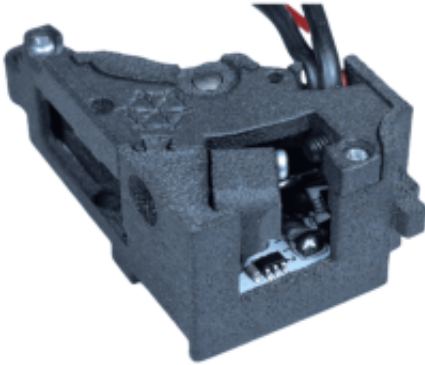


Link do produktu: <https://soldiersasg.pl/mosfet-g28hk417-perun-p-3620.html>

Mosfet G28/HK417 - Perun



Cena	539,00 zł
Dostępność	Na zamówienie
Czas wysyłki	5 dni
Kod producenta	G2-XX-XX
Producent	PERUN

Opis produktu

Zaawansowany układ elektroniczny **do replik G28/HK417 od VFC** to rozwiązanie stworzone dla wymagających użytkowników, którzy oczekują maksymalnej kontroli, realizmu oraz pełnej personalizacji działania repliki. System znacząco poprawia responsywność, kulturę pracy oraz możliwości konfiguracji, jednocześnie zachowując wysoką niezawodność nawet przy intensywnym użytkowaniu.

Regulowany, zintegrowany Clicker

Wbudowany Clicker symuluje pracę spustu broni palnej, wymagając wyczuwalnej siły do jego „przełamania” przed oddaniem strzału. Siłę tę można w pełni regulować, aż do całkowitego jej wyeliminowania. Dodatkowo użytkownik ma możliwość ustawienia długości ruchu wstępnego (pretravel) oraz ruchu końcowego (overtravel), co pozwala idealnie dopasować charakterystykę spustu do własnych preferencji.

Regulowana czułość spustu

Spust oferuje 8 poziomów czułości zarówno dla pierwszego, jak i drugiego etapu. Zakres regulacji obejmuje bardzo krótki ruch aż po pełne ściągnięcie języka spustowego. Nie wymaga to żadnych modyfikacji repliki, a zmiany można wprowadzać nawet w trakcie gry.

Precocking

Funkcja precockingu znacząco zwiększa szybkość reakcji repliki. Po każdym strzale tłok pozostaje w tylnej pozycji, a sprężyna jest wstępnie napięta, dzięki czemu kolejny strzał następuje natychmiast po naciśnięciu spustu. Jest to szczególnie przydatne w dynamicznych rozgrywkach CQB.

Aby bezpiecznie zwolnić napiętą sprężynę, należy przytrzymać spust przez około 2 sekundy – po tym czasie oddany zostanie drugi strzał bez precockingu, z pełnym działaniem hamulca.

Aktywny hamulec

System zatrzymuje silnik po każdym strzale, zapobiegając pozostawianiu sprężyny w napięciu oraz eliminując overspin w replikach o wysokiej szybkostrzelności.

Zaawansowane tryby ognia

Użytkownik może przypisać różne tryby do krótkiego i długiego naciśnięcia spustu. Dostępne opcje to: ogień pojedynczy, tryb binarny, półautomatyczny, półseria oraz ogień automatyczny. Pozwala to na pełne dostosowanie repliki do stylu gry i zasad rozgrywki.

Funkcjonalność i możliwości

Układ oferuje szeroki zestaw funkcji, takich jak tryb DSG, tryb DMR, ograniczenie szybkostrzelności oraz specjalna dźwignia odcinająca zapewniająca niezawodny ogień pojedynczy. Dodatkowo dostępna jest regulacja siły przełamania spustu oraz pełna personalizacja działania repliki.

Programowanie

Konfiguracja wszystkich ustawień odbywa się wyłącznie za pomocą selektora ognia i spustu. Proces wspierany jest przez wielokolorową diodę LED, co pozwala na szybkie i intuicyjne wprowadzanie zmian bez użycia dodatkowych urządzeń.

Ustawienia dla każdej pozycji selektora są niezależne, dzięki czemu można precyzyjnie zaprogramować działanie repliki – nawet w trakcie rozgrywki.

Układ współpracuje z bateriami o napięciu od 7 V do 17 V i bez problemu radzi sobie również w bardzo wymagających, tuningowanych konfiguracjach.

Bezpieczeństwo

System wyposażony jest w alarm niskiego napięcia baterii przeznaczony dla akumulatorów Li-Po i Li-Ion. W przypadku spadku napięcia do niebezpiecznego poziomu użytkownik zostaje poinformowany sygnałami dźwiękowymi. Funkcję można w razie potrzeby włączyć lub wyłączyć.

Wbudowany system diagnostyczny na bieżąco monitoruje pracę repliki oraz elektroniki, informując o ewentualnych problemach i ich przyczynie, co znacząco ułatwia serwis.

Elektroniczny bezpiecznik automatycznie odcina zasilanie w przypadku zwarcia lub zablokowania silnika, chroniąc zarówno replikę, jak i akumulator. Po usunięciu usterki system wraca do normalnej pracy bez konieczności wymiany elementów.

Dzięki połączeniu zaawansowanych funkcji, szerokiej regulacji i wysokiego poziomu bezpieczeństwa układ stanowi idealne rozwiązanie dla graczy oczekujących maksymalnej wydajności, realizmu i pełnej kontroli nad swoją repliką.

Dane techniczne:

Producent	Perun
Zakres napięcia pracy	7 - 17 V
Rodzaj czujników	Optyczne oraz magnetyczne
Regulacja czułości spustu	8 poziomów czułości
Tryby ognia	pojedynczy, binarny, półautomatyczny, półseria(regulowana seria), seria/auto
Programowanie	spust + selektor (bez aplikacji)
Zabezpieczenie	elektroniczny SAFE
Diagnostyka	wbudowana (LED)

Produkt posiada dodatkowe opcje:

Konfiguracja: G28/HK417 , Semi