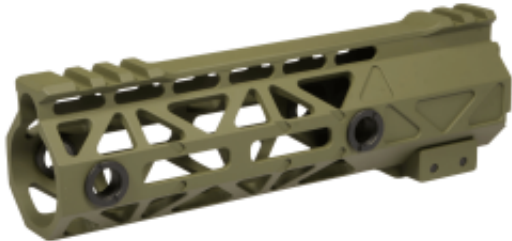


Link do produktu: <https://soldiersag.pl/loze-cnc-m-lok-freya-a22-7-olive-delta-armory-p-3708.html>

Łoże CNC M-LOK Freya A22 7" Olive - Delta Armory



Cena	195,00 zł
Dostępność	Na zamówienie
Czas wysyłki	5 dni
Kod producenta	DA-ACC-FRY-A22-OD
Producent	DELTA ARMORY

Opis produktu

Metalowe łoże do replik **Freya A22** od firmy **Delta Armory** to wytrzymały i nowoczesny element zewnętrzny stworzony z myślą o zwiększeniu funkcjonalności oraz poprawie wyglądu repliki. Solidna konstrukcja zapewnia wysoką odporność na uszkodzenia oraz stabilność podczas intensywnego użytkowania.

Model wyposażono w **dwie górne szyny RIS 22 mm**, umożliwiające montaż kolimatorów, celowników oraz dodatkowych akcesoriów taktycznych. Dodatkowym atutem jest zintegrowane mocowanie **QD**, pozwalające na szybki montaż zawieszenia taktycznego.

Nowoczesna stylistyka oraz duża średnica wewnętrzna sprawiają, że łoże doskonale sprawdzi się w wielu konfiguracjach replik AR/M4.

Najważniejsze cechy produktu:

- **Wytrzymała metalowa konstrukcja**
- **Dedykowane do replik Freya A22**
- **Dwie górne szyny RIS 22 mm**
- **Mocowanie QD pod zawieszenie taktyczne**
- **Nowoczesny i agresywny wygląd**
- **Wysoka odporność na uszkodzenia**
- **Łatwy montaż**

Specyfikacja:

- **Średnica wewnętrzna:** ok. 32 mm
- **Szyny RIS 22 mm:** 42 mm oraz 24 mm

Zestaw zawiera:

- **Metalowe łoże**
- **Śruby montażowe**
- **Nakrętkę montażową**

Dane techniczne:

Producent	Delta Armory
Kolor	Oliwkowy
Materiał	Metal
Waga	210g
Długość	170mm