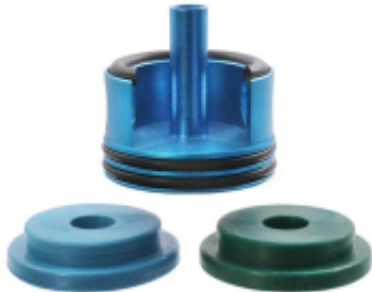


Link do produktu: <https://soldiersasg.pl/glowica-cylindra-v2v3-pro-cnc-begadi-p-2408.html>

Głowica cylindra V2/V3 PRO CNC - Begadi



Cena	89,00 zł
Dostępność	Aktualnie niedostępny
Czas wysyłki	24 godziny
Numer katalogowy	004595
Kod producenta	25721102
Producent	BEGADI

Opis produktu

Cechy:

- wykonana z aluminium 7075 z bardzo precyzyjnym dopasowaniem
- Zoptymalizowana konstrukcja poprawiająca przepływ powietrza
- dwa o-ringi dla idealnego uszczelnienia cylindra
- nadaje się do wszystkich standardowych cylindrów o średnicy wewnętrznej 23,70 - 23,80 mm (nie BoreUp lub Retro Arms)
- O-ring w przedniej części, aby zmniejszyć obciążenie
- specjalne wydłużone otwory zapobiegają uszkodzeniu wspornika
- pasuje do wszystkich popularnych dysz, takich jak Begadi Pro, EPES, SHS, Retro Arms, Maxx, FPS
- W zestawie podkładki Sorbopad 2 mm
- Średnica dla gearboxa: 23 mm (V2 i niektóre V3)

Typ 2 - 23 mm:

Ta wersja głowicy cylindra ma średnicę 23,10 mm w przedniej części, dzięki czemu jest kompatybilna z wieloma gearboxami. Przedni o-ring jest twardszy, aby zapobiec podskakiwaniu głowicy cylindra, gdy replika uderza o ziemię. Mocowanie dyszy ma średnicę 5,3 mm i dlatego jest idealnie dopasowane do dyszy Begadi PRO z dwoma o-ringami.

Sorbopad i tłok:

W zestawie znajdują się dwie podkładki Sorbopad (50° zielona + 70° niebieska) o wysokości 2 mm każda.

Służą one do regulacji AOE, a także amortyzują uderzenia głowicy tłoka.

Podkładki nie są tutaj przyklejone, jak w przypadku innych producentów, ale mocno włożone.

Zalecamy stosowanie Sorbopadu 50° (zielonego) dla wszystkich S-AEG do 2,0 dżuli.

Dla AEG (full auto), 70° (niebieski) Sorbopad powinien być używany już od 1,5 J.

Należy pamiętać, że ta głowica cylindra koryguje AOE i dlatego potrzebny jest **tłok z 14,5-15 zębami**.

Kompatybilność:

Dysza	Kompatybilność
Begadi PRO CNC - aluminium 7075 z podwójnym o-ringiem	bardzo kompatybilna
EPeS aluminiowy z podwójnym o-ringiem	bardzo kompatybilna
TFC Essential aluminiowa dysza CNC	kompatybilna
TFC aluminiowa dysza CNC Air Seal	kompatybilna
FPS Softair aluminiowa	kompatybilna
ICS aluminiowa dysza CNC Air Seal	kompatybilna
Retro Arms aluminiowa dysza CNC z o-ringiem	kompatybilna
JG S77 i MOD5 aluminiowa dysza z o-ringiem	kompatybilna
SHS Air Seal aluminiowa	kompatybilna po lekkiej przeróbce
UFC aluminiowa	kompatybilna po lekkiej przeróbce
Cyma oryginalna plastikowa	kompatybilna po lekkiej przeróbce
A&K oryginalna plastikowa	kompatybilna po lekkiej przeróbce

E&L oryginalna plastikowa	kompatybilna po lekkiej przeróbce
Maxx Model aluminiowa dysza CNC z podwójnym o-ringiem	wymaga dużej przeróbki
E&C oryginalna mosiężna	wymaga dużej przeróbki
Cylinder	Kompatybilność
FPS Softair z nierdzewnej stali	bardzo kompatybilny
Lonex stalowy	bardzo kompatybilny
TFC z nierdzewnej stali	bardzo kompatybilny
JG oryginalny	bardzo kompatybilny
Begadi z nierdzewnej stali	bardzo kompatybilny
VFC oryginalny	kompatybilny
Cyma oryginalny	kompatybilny
A&K oryginalny	kompatybilny
ICS oryginalny	kompatybilny
E&C oryginalny	zależy od wersji
Retro Arms CNC	nie kompatybilny
BoreUp	nie kompatybilny

Dane techniczne:

Producent	Begadi
Materiał	Aluminium
Kolor	Niebieski
Waga	30g