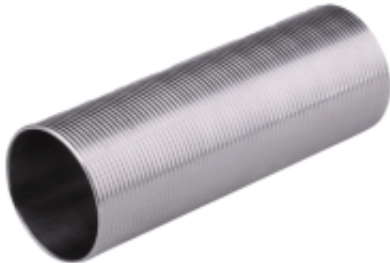


Link do produktu: <https://soldiersasg.pl/cylinder-typ-0-zebrowany-stalowy-shs-p-3684.html>

Cylinder typ 0 żebrowany stalowy - SHS



Cena	69,00 zł
Dostępność	Dostępny
Czas wysyłki	24 godziny
Numer katalogowy	006854
Producent	SHS

Opis produktu

SHS Cylinder Typ 0 Żebrowany Stalowy

Precyzja. Szczelność. Trwałość. Stalowy cylinder SHS Typ 0 wykonany metodą CNC to solidna podstawa dla każdego tuningu lub serwisu repliki AEG wyposażonej w lufę wewnętrzną o długości 450 mm i większej. Żebrowana konstrukcja ze stali nierdzewnej, precyzyjna obróbka powierzchni wewnętrznej i pełna objętość Typ 0 — wszystko czego potrzeba do stabilnych, powtarzalnych strzałów.

Dlaczego SHS Cylinder Typ 0 - kluczowe cechy

Precyzyjna obróbka CNC - szczelność od pierwszego strzału. Wewnętrzna powierzchnia cylindra obrabiana jest metodą CNC, co zapewnia minimalną tolerancję wymiarową i doskonale dopasowanie do tłoka. Efekt to wysoka szczelność układu pneumatycznego i stabilna prędkość wylotowa kulki strzał po strzale.

Stal nierdzewna - odporność na wieloletnią eksploatację. Materiał cylindra to stal nierdzewna odporna na korozję, ścieranie i odkształcenia. Cylinder wytrzymuje intensywną eksploatację zarówno w standardowych konfiguracjach, jak i przy mocniejszych sprężynach stosowanych w tuningach mocowych.

Żebrowana konstrukcja - lepsza kontrola w gearboxie. Żebra na zewnętrznej powierzchni cylindra ułatwiają prawidłowe osadzenie i utrzymanie pozycji w gearboxie, zapobiegając obracaniu się cylindra podczas pracy układu. Standardowe wymiary gwarantują kompatybilności z gearboxami V2, V3 i innymi w standardzie TM.

Typ 0 (pełny cylinder) - do luf 450 mm i dłuższych. Cylinder Typ 0 to pełna objętość robocza — odpowiedni dobór dla replik z lufami wewnętrznymi o długości 450 mm i więcej. Właściwe dopasowanie objętości cylindra do długości lufy to kluczowy czynnik decydujący o efektywności układu pneumatycznego i powtarzalności osiągnięć.

☐☐ Jak dobrać typ cylindra do długości lufy?

Typ cylindra określa jego objętość roboczą i powinien być dopasowany do długości lufy wewnętrznej repliki. Cylinder Typ 0 (pełny) przeznaczony jest do luf 450 mm i dłuższych — typowych dla karabinów snajperskich i długich konfiguracji AEG. Zbyt duży cylinder w krótkiej replice oznacza stratę powietrza i niższą prędkość wylotową. Zbyt mały — niewystarczające ciśnienie i niestabilne FPS. Jeśli masz wątpliwości co do doboru części, zapraszamy do [serwisu SoldiersASG](#).

Do jakich replik pasuje cylinder SHS Typ 0?

Cylinder SHS Typ 0 przeznaczony jest do replik AEG z gearboxem w standardzie Tokyo Marui (V2, V3 i pochodne) wyposażonych w lufy wewnętrzne o długości 450 mm i większej. Sprawdza się zarówno jako zamiennik oryginalnego cylindra zużytego podczas eksploatacji, jak i jako element tuningu poprawiającego szczelność i powtarzalność układu pneumatycznego. Idealny do długich konfiguracji M16, SR-25, DMR oraz replik snajperskich na napędzie elektrycznym.

⚠ Uwaga - sprawdź typ cylindra przed zakupem

Cylinder Typ 0 dedykowany jest wyłącznie do luf 450 mm i dłuższych. Do krótszych luf (karabinki, PDW, CQB) stosuje się cylindry Typ 1, Typ 2 lub Typ C o mniejszej objętości roboczej. Montaż nieodpowiedniego typu cylindra może skutkować niestabilną prędkością wylotową i obniżoną wydajnością repliki.

☐☐ CZYTAJ TEŻ &NDASH; POWIĄZANE ARTYKUŁY

- Najtańszy tuning repliki ASG – jak dobór kulek zmienia wszystko
- Jaka replika ASG wybrać w 2026? Przewodnik po budżetach
- Serwis i tuning replik ASG – Wodzisław Śląski

Specyfikacja techniczna

Producent	SHS
Typ cylindra	Typ 0 (pełny)
Materiał	Stal nierdzewna
Wykonanie	CNC
Przeznaczenie	Lufy 450 mm i dłuższe
Kompatybilność	Gearbox V2, V3 i pochodne (standard TM)
Waga	30 g

Najczęściej zadawane pytania o SHS Cylinder Typ 0

Co oznacza Typ 0 w cylindrach do AEG?

Typ 0 oznacza pełny cylinder bez otworów wentylacyjnych — największą dostępną objętość roboczą. Przeznaczony do replik z lufami wewnętrznymi o długości 450 mm i więcej. Pełna objętość cylindra zapewnia optymalne ciśnienie i efektywne wykorzystanie powietrza w długich układach pneumatycznych.

Czy cylinder SHS Typ 0 pasuje do mojej repliki?

Cylinder SHS Typ 0 pasuje do replik AEG z gearboxem w standardzie Tokyo Marui (V2, V3 i pochodne) wyposażonych w lufy 450 mm i dłuższe. Jeśli masz krótszą lufę, potrzebujesz cylindra Typ 1, Typ 2 lub Typ C. W razie wątpliwości zapraszamy do kontaktu z serwisem SoldiersASG.

Czy żebrowanie cylindra ma znaczenie?

Tak — żebra na zewnętrznej powierzchni cylindra pełnią funkcję antyrotacyjną, utrzymując cylinder w prawidłowej pozycji w gearboxie podczas pracy układu. Zapobiegają obracaniu się cylindra, co mogłoby prowadzić do nieszczelności i niestabilnej pracy repliki.

Czy cylinder nadaje się do mocniejszych sprężyn?

Tak — stalowa konstrukcja CNC sprawia, że cylinder SHS Typ 0 wytrzymuje obciążenia generowane przez mocniejsze sprężyny stosowane w tuningach mocowych. Nadaje się zarówno do standardowych konfiguracji, jak i do bardziej wymagających setupów z wyższą energią wylotową.

[Zobacz wszystkie cylindry Serwis i tuning ASG](#)